



Comune di Pavone Canavese

REGOLAMENTO PER
IL CORRETTO INSEDIAMENTO
URBANISTICO E TERRITORIALE
DEGLI IMPIANTI RADIOELETRICI
E PER LA MINIMIZZAZIONE
DELL'ESPOSIZIONE
DELLA POPOLAZIONE
AI CAMPI ELETTROMAGNETICI

Tavola 2.b Planimetria Est
Impianti per radiodiffusione sonora e televisiva
scala 1 : 5 000

Il Sindaco

Progettazione

ENVIA

dott. Riccardo GIOVINETTO

dott. Stefano ROLETTI

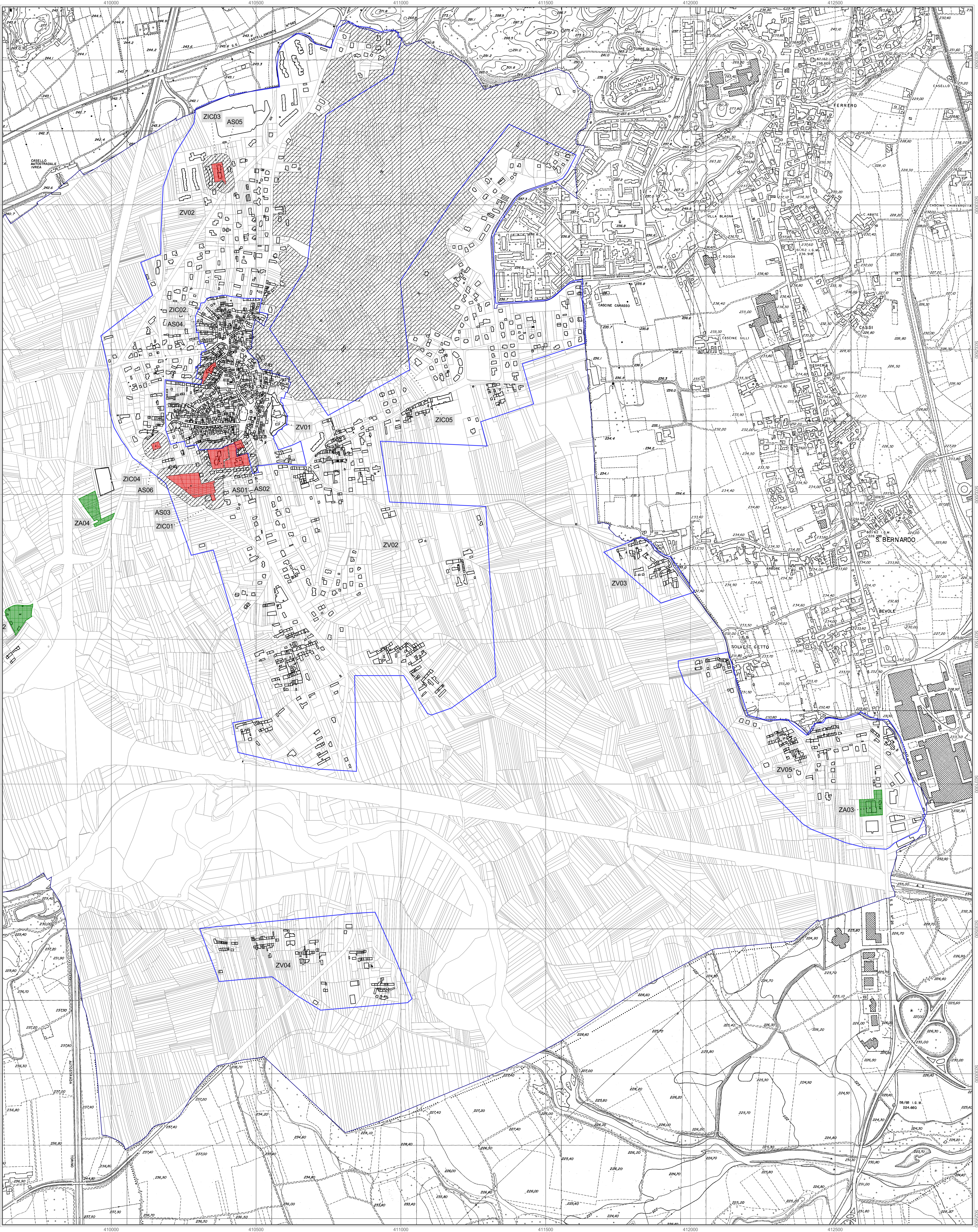
dott. Francesca GAZZANI

T_RIR_4_07_pvc

LEGENDA

- Are Sensibili
- Zone di Vincolo
- Zone di Installazione Condizionata
- Zone di Attrazione *
- Limiti comunali

*Le aree a basso o nulla densità relativa non sono rappresentate nella tavola.
L'identificazione di tali aree avverrà a norma del Regolamento a cura
dell'Amministrazione Comunale



1:5 000

0 0.1 0.2 0.3 0.4 0.5 km

